



KUNST MIT BABY am **26.11.** und **18.02.**, jeweils um 9:45 Uhr:
Eine Stunde raus aus dem Alltagstrott und rein ins Museum.
Babygerechte Führungen für Mütter und Väter mit Kindern bis
1 Jahr. Tickets: € 7 zzgl. Eintritt (online buchbar).

KINDER- UND JUGENDPROGRAMM

Begleitheft für Kinder (8–12 Jahre): An der Kasse erhalten Kinder ein kostenloses Heft, das spielerisch durch die Ausstellung führt; **Kinderführungen in den Ferien (6–12 Jahre):** mittwochs, 15 Uhr, € 6; Anmeldung: T +49 (0)89/22 44 12; **Workshops im Kinderkunsthhaus München (6–15 Jahre)** www.kinderkunsthhaus.de

INKLUSIVE ANGEBOTE UND FÜHRUNGEN in Leichter Sprache sowie für Menschen mit Hör- oder Sehbehinderungen oder Demenz. Infos und Termine:
www.kunsthalle-muc.de/barrierefrei

IHR EVENT BEI UNS

exklusiv in der Kunsthalle, im Gartensalon oder im Café-Restaurant Theatiner 8; Infos: www.kunsthalle-muc.de

Titelbild: René Magritte, *Die Rache*, 1938 oder 1939, 47 × 35 cm, Aquarell auf Papier, © René Magritte, VG Bild-Kunst, Bonn 2021, Ch. Herscovici, Foto: Hugo Maertens | innen v.l.n.r.: Jan van Beers, *Kaiser Karl V. als Kind*, 1879, 143 × 151 cm, Öl auf Leinwand, (CC0), Foto: Hugo Maertens | James Ensor, *Die Intrige*, 1890, 91,5 × 150 cm, Öl auf Leinwand, (CC0), Foto: Hugo Maertens | Rik Wouters, *Herbst*, 1913, 135,5 × 140,5 cm, Öl auf Leinwand, (CC0), Foto: Hugo Maertens | außen: Emmanuel Viérin, *Alte Brücke in Flandern*, 1910, 144,3 × 176 cm, Öl auf Leinwand, © Emmanuel Viérin, VG Bild-Kunst, Bonn 2021, Foto: Hugo Maertens | alle Abbildungen: Sammlung KMSKA – Flämische Gemeinschaft

 Dieses Falblatt wurde auf 100% Recycling-Papier gedruckt.

Kunsthalle der Hypo-Kulturstiftung
Theatinerstraße 8 | in den Fünf Höfen | 80333 München
T +49 (0)89/22 44 12 | kontakt@kunsthalle-muc.de
www.kunsthalle-muc.de
#FantastischMuc #KunsthalleMuc @kunsthalleMuc



ÖFFNUNGSZEITEN/OPENING HOURS

täglich 10–20 Uhr/daily 10am–8pm
20.10., 17.11.2021, 19.1. und 16.2.2022.: 10–22 Uhr/10am–10pm,
24.12.: geschlossen/closed, **31.12.:** 10–17 Uhr/10am–5pm,
1.3.: 10–18 Uhr/10am–6pm
Sonderöffnung für Schulklassen: mittwochs 9–10 Uhr,
nur mit Anmeldung: kontakt@kunsthalle-muc.de

EINTRITTSPREISE/ENTRANCE FEES

Regulär/standard: € 15 | **Ermäßigungen/reduced fees:** Senior:innen/
senior citizens (60+ Jahre/years): € 13; Studierende/students
(< 30 Jahre/years): € 7; Kinder und Jugendliche/young people (6–18
Jahre/years): € 2; Familienkarte/family pass: € 28; Schulklassen/
school classes: € 2 p.P. (auch Di), nur nach Anmeldung
Dienstags halber Preis/half-price Tuesdays: An Dienstagsten redu-
zieren sich alle Eintrittspreise um die Hälfte./Every Tuesday all
entrance fees are reduced by 50%.
Weitere Infos/further info: www.kunsthalle-muc.de

AUDIO-TOUR (DE/EN), kostenlos/free of charge: abrufbar von
zu Hause oder in der Ausstellung mit eigenem mobilen Endgerät.
Bitte bringen Sie auch eigene Kopfhörer mit.
www.kunsthalle-muc.de/fantastisch-real-audio

FÜHRUNGEN/GUIDED TOURS

Öffentliche Führungen der MVHS: Infos und Termine unter:
www.kunsthalle-muc.de; **Führungen für Gruppen:** Mo, Mi–Fr
10–20 Uhr, nur mit Anmeldung: kontakt@kunsthalle-muc.de;
Guided tours in languages other than German are available upon
request.

ANFAHRT/PUBLIC TRANSPORT

U3/U4/U5/U6/Bus 100 Odeonsplatz;
U3/U6/S-Bahn Marienplatz; Tram 19/21 Theatinerstraße

Ausstellungspartner



Unterstützt von



Programmpartner



Medienpartner

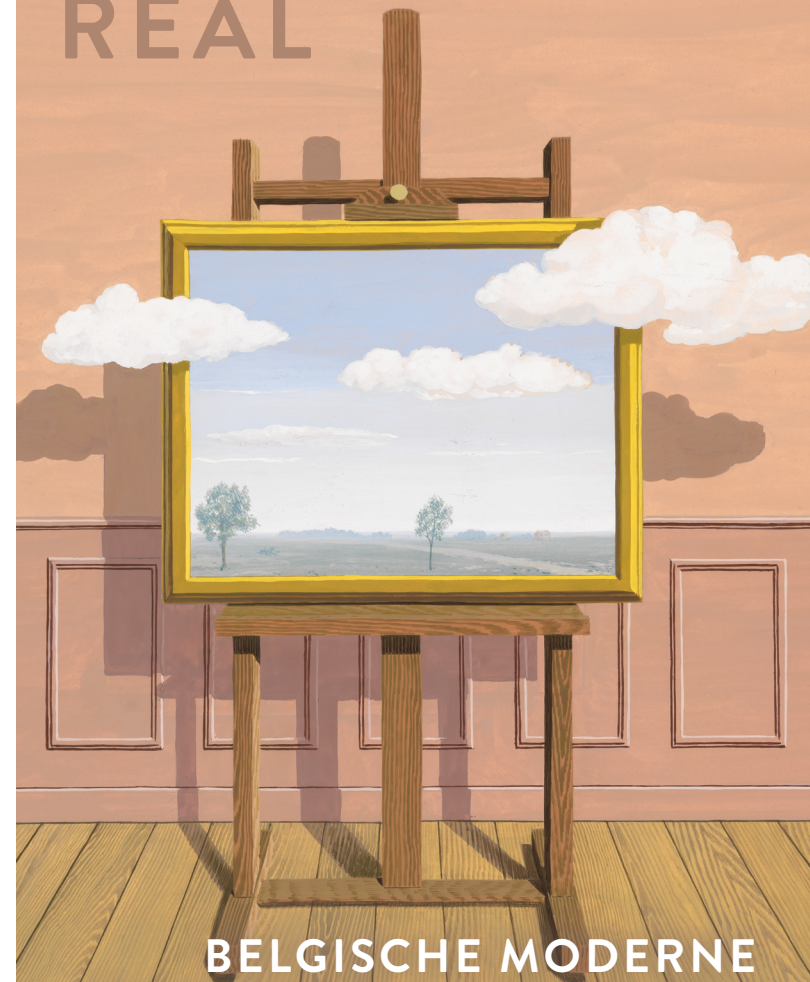


Die Kunsthalle München
ist ein Engagement der



KUNSTHALLE
MÜNCHEN

FANTASTISCH
REAL



BELGISCHE MODERNE
VON ENSOR BIS MAGRITTE

15.10.2021 – 6.3.2022

FANTASTISCH REAL

BELGISCHE MODERNE VON ENSOR BIS MAGRITTE

Die Kunsthalle München präsentiert rund 130 Meisterwerke der belgischen Moderne aus der Zeit von 1860 bis 1960. Anhand von Gemälden, Grafiken und Skulpturen veranschaulicht die Ausstellung, wie die damalige Kunst die Grenzen von Fantasie und Wirklichkeit stets aufs Neue auslotete. Dabei rückte die schlichte Alltagsrealität ebenso in den Blick wie die Geheimnisse und Rätsel jenseits der sichtbaren Welt.

Die Schau beleuchtet den spezifischen Weg der belgischen Kunst von realistischen Szenen des einfachen Volkes und atmosphärischen Landschaften über die fantastischen Maskeraden James Ensors bis zu den surrealen Welten von Paul Delvaux und René Magritte. Neben solchen großen Namen gilt es, etwa 40 weitere, in Belgien berühmte, hierzulande jedoch kaum bekannte Persönlichkeiten wie Eugène Laermans, Constant Permeke, Marthe Donas oder Rik Wouters zu entdecken.

Die Ausstellung ist eine Kooperation mit dem Königlichen Museum für Schöne Künste Antwerpen (KMSKA).



FANTASTICALLY REAL

BELGIAN MODERN ART FROM ENSOR TO MAGRITTE

The Kunsthalle München is showcasing masterpieces of Belgian modern art from circa 1860 to 1960. With some 130 paintings, graphic works and sculptures, the exhibition illustrates how the art of this period constantly re-explored the boundaries between fantasy and reality. It highlighted both the unpretentious reality of everyday life and the secrets and mysteries that lie beyond the visible world.

The exhibition traces the specific path taken by Belgian art, from realistic scenes of ordinary people and atmospheric landscapes to James Ensor's fantastic masquerades, through to the surreal worlds of Paul Delvaux and René Magritte. In addition to major names such as these, the roughly 40 artists in the exhibition include numerous painters whose work is famous in Belgium but not widely known in Germany, like Eugène Laermans, Constant Permeke, Marthe Donas and Rik Wouters.

An exhibition cooperation with the Royal Museum of Fine Arts Antwerp (KMSKA).

VORTRÄGE jeweils um 18:30 Uhr, kostenlos, Infos und Anmeldung: www.kunsthalle-muc.de; **9.11.** »Fantastisch real. Die Verlebendigung der Dinge in der belgischen Moderne«, Dr. Nerina Santorius, Kunsthalle München; **1.12.** »James Ensor. Der Maler hinter der Maske«, Dr. Inge Herold, Kunsthalle Mannheim; **9.2.** »Die Blaue Stunde der Kunst. Zum Symbolismus in Belgien«, Dr. Ralph Gleis, Alte Nationalgalerie Berlin

AFTERWORK^{KH} jeden 3. Mittwoch im Monat: **20.10., 17.11., (15.12. entfällt), 19.1. und 16.2.**, jeweils ab 18:30 Uhr: Die Ausstellung bis 22 Uhr besuchen und den Abend bei Musik von DJ Alkalino im Café Theatiner 8 ausklingen lassen. Jedes Mal mit großer Tombola. Es gelten die üblichen Eintrittspreise für die Ausstellung. Afterwork^{KH}-Führungen: € 7 zzgl. Eintritt (online buchbar).

KURATORINNENFÜHRUNGEN am **15.11., 13.12., 17.1. und 7.2.**, jeweils um 18:30 Uhr, kostenlos: Beim Erwerb einer Eintrittskarte sind die Führungstickets erhältlich. Die Kartenausgabe erfolgt 30 Minuten vor Führungsbeginn.

ASK THE CURATOR am **27.11. und 12.2.** online. Stellen Sie Kuratorin Nerina Santorius Ihre Fragen vorab. Sie beantwortet sie in Form von kurzen Video-Beiträgen. Weitere Infos: www.kunsthalle-muc.de

KULINARIK TRIFFT KUNST am **12.1.** um 18:30 Uhr im Café-Restaurant Theatiner 8: Ausstellungsbesuch mit anschließendem Empfang und 3-Gänge-Menü mit Getränkebegleitung, € 75; Anmeldung: reservierung@theatiner8.de oder T +49(0)89/997428600

